



การไฟฟ้าส่วนภูมิภาค
PROVINCIAL ELECTRICITY AUTHORITY

เลขที่ ก.๓.ทหมก.(ปบ) 1908 /๒๕๖๗
ชื่อผู้รับ นายพัทธนันท์ พิชิตสุวรรณชวล
ชื่อผู้ส่ง นายณัฏฐ์ เขาวรรักษ์

Switching Deadline

22 ต.ค. 67

วันที่ ๑๖ ตุลาคม ๒๕๖๗
ตำแหน่ง อ.ก.ป.บ.(ก๓)
ตำแหน่ง ผจก.กฟส.ท่ามะกา

ด้วยการไฟฟ้า กฟส.ท่ามะกา จะขอตัดไฟเพื่อปฏิบัติงานปรับปรุงระบบจำหน่าย สับเปลี่ยน LBS.SF๖ (GUNKUL) TMK๐๑S-๐๓ แยกไฟแดงท่าเรือ สถานีท่ามะกา.๑...ตามแผนผังสิ่งเซปแนบ จำนวน ๒...แผ่น ดังนี้

ที่	พิดเดอร์	วัน/เดือน/ปี	ตั้งแต่วเวลา	ถึงเวลา	ลักษณะงานที่ปฏิบัติ/บริเวณ	จาก	ถึง	ผู้ควบคุมงาน
๑.	TMK ๐๑	๒๔ ต.ค. ๖๗	๐๘.๓๐ น.	๑๖.๓๐ น.	- สับเปลี่ยน LBS.SF๖ (GUNKUL) TMK ๐๑S-๐๓ แยกไฟแดงท่าเรือ	LBS.SF๖ TMK ๐๑S-๐๓ แยกไฟแดงท่าเรือ (ด้านSource)	LBS.SF๖ TMK ๐๑S-๐๓ แยกไฟแดงท่าเรือ (ด้านLoad)	นาย ณัฏฐ์ อภิสิทธิ์อินทร โทร ๐๘๕-๘๒๕๖๖๕๔

พื้นที่ที่มีผู้ใช้ไฟได้รับผลกระทบ(ไฟดับ) ถนนแสงชูโต บริเวณ ถนนเส้นหน้าสถานีขนานบูล เทศบาลท่าเรือ

ผู้ประสานงานการตัดไฟ ชื่อ นาย ณัฏฐ์ อภิสิทธิ์อินทร ตำแหน่ง ท.ผ.ป.บ. โทร ๐๘๕-๘๒๕๖๖๕๔

พื้นที่ ที่ขอตัดไฟปฏิบัติงานมีสายเคเบิลใยแก้วนำแสงของ กฟภ. (หากมีโอกาสชำรุด ผดส.กรส.(ก๓) จะไปตรวจสอบก่อนปฏิบัติงาน)

- ๑. มีสายเคเบิลใยแก้วนำแสง
- ✓ ๒. ไม่มีสายเคเบิลใยแก้วนำแสง

ลงชื่อ.....
(นายณัฏฐ์ เขาวรรักษ์)
ผจก.กฟส.ท่ามะกา

สำหรับแผนกควบคุมการจ่ายไฟ (ผคฟ.) กฟภ.๓
เรียน อ.ก.ป.บ.(ก๓)

ผคฟ./พิจารณาแล้วเห็นควร

- อนุมัติให้ตัดไฟตามคำขอข้อ 1 พิดเดอร์ tuk01 จาก tuk15-03 ถึง tuk15-03
ในวันที่ 24 ต.ค. 67 ตั้งแต่วเวลา 08:30 น. ถึง 16:30 น. ตามใบสั่งทำสวิตซ์เลขที่ 1536/2567
- อนุมัติให้ตัดไฟตามคำขอข้อ..... พิดเดอร์..... จาก..... ถึง.....
ในวันที่..... ตั้งแต่วเวลา..... น. ถึง..... น. ตามใบสั่งทำสวิตซ์เลขที่.....
- อนุมัติให้ตัดไฟตามคำขอข้อ..... พิดเดอร์..... จาก..... ถึง.....
ในวันที่..... ตั้งแต่วเวลา..... น. ถึง..... น. ตามใบสั่งทำสวิตซ์เลขที่.....

พนักงานศูนย์ฯ นาย ศักดิ์สิทธิ์ เว็บบะธาก ประสานงานการขอตัดไฟกับ อ.ก.ป.บ.(ก๓) และ อ.ก.ป.บ.(ก๓)

สำหรับผู้อนุมัติ

ที่ ก.๓ กปบ.(คฟ)
เรียน ผจก. อ.ก.ป.บ.(ก๓)
อก.บ.ช.(ก๓),อก.ว.ว.(ก๓)

ร.ง.บ.
(นางสาวกรภัฏฐา จงดับัญญา)

อก.ก.ร แทนท.พ.คฟ.
ขั้นตอนการสวิตซ์ซิง 2 แผ่น
แผนผังแนบ - แผ่น

ผจฟ. (สถานี.....)
เพื่อทราบ และจัดพนักงานเข้าปฏิบัติงานร่วมกับศูนย์ฯ นครปฐม
ตั้งแต่วเวลา..... น. เป็นต้นไป จนกว่างานจะแล้วเสร็จ

อนุมัติ และแจ้ง จป. เพื่อตรวจสอบความปลอดภัย
พร้อมทั้งลงข้อมูลแจ้งแผนดับไฟลงใน www.pea.co.th

(นายเลอพงศ์ แก่นจันทร์)

ร.ก.ป.บ.(ก๓) ปฏิบัติงานแทน อ.ก.ป.บ.(ก๓)

ใบสั่งทำสวิตชิง

1. สถานที่ทำงาน	บริเวณแยกไฟแดงท่าเรือ				
2. กำหนดวันที่ทำงาน	24 ต.ค. 67	ระหว่าง	08.30 น.	ถึง	16.30 น.
3. ผู้ขอทำงาน	กพอ.ทมก.	งานที่ทำ	สับเปลี่ยน SF6 ทดแทนผลิตภัณฑ์เก่า		ตามใบขอปฏิบัติงาน 1536/2567
			TMK01S-03 (SF6 แยกไฟแดงท่าเรือ)		
4. เตรียมการสวิตชิงโดย			นายศักดิ์สิทธิ์ เอี่ยมสะอาด	วันที่	19 ตุลาคม 2567
5. ตรวจสอบสวิตชิงโดย				วันที่	19 ตุลาคม 2567
6. อนุมัติสวิตชิงโดย				วันที่	19 ตุลาคม 2567
7. สั่งทำสวิตชิงโดย					

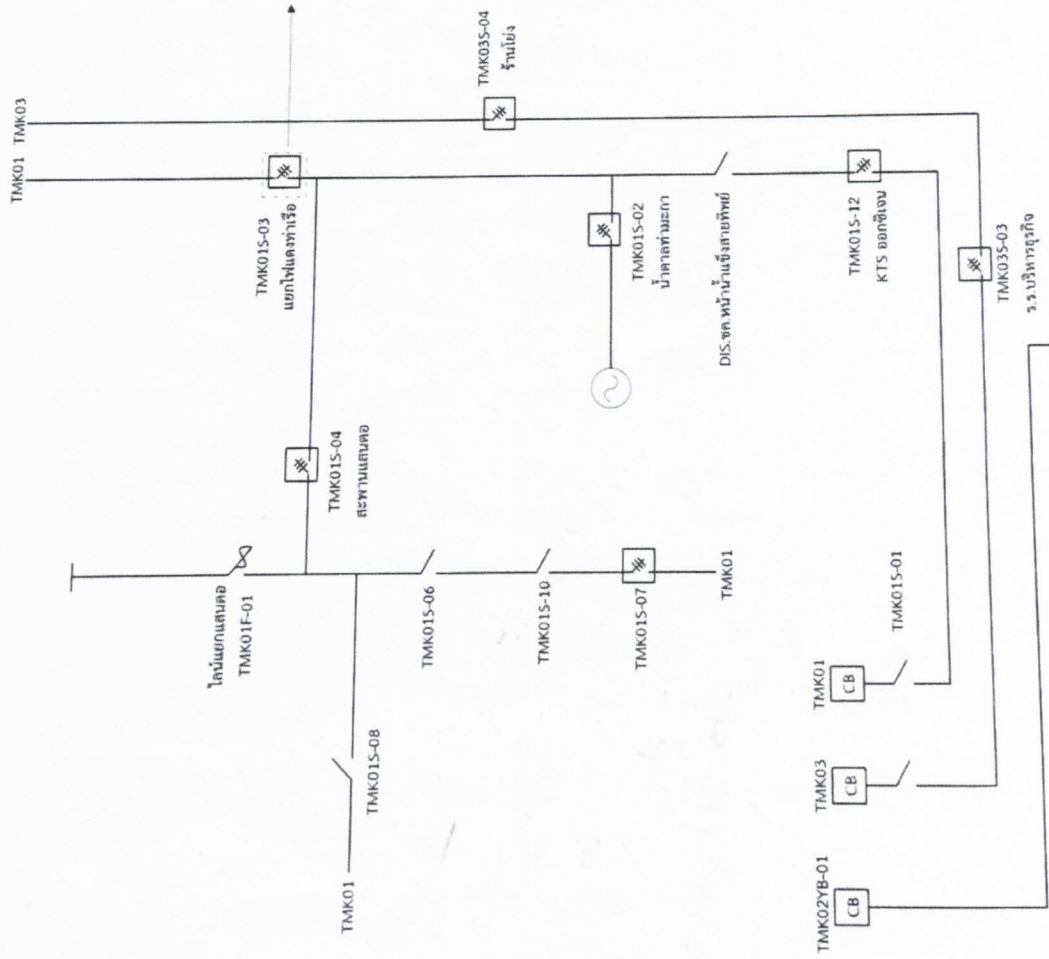
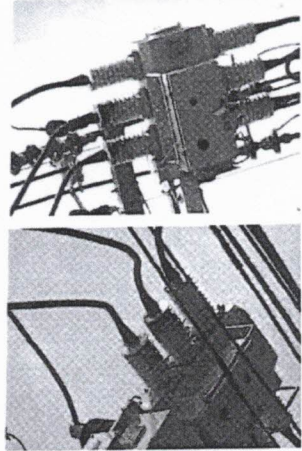
1. พิธีภัทร, สุภัสชา, ชุนทอง, ศักดิ์สิทธิ์, พินิต (กะ1 00.00 น. - 08.00 น.)
2. ศุภสวัสดิ์, อนุสรณ์, ธนิต, วรรมพงษ์, มโนช (กะ2 08.00 น. - 16.00 น.)
3. จิรวัดน์, วัฒนา, พิชชา, วีรวัชร, ออมร (กะ3 16.00 น. - 24.00 น.)

ที่	รหัสอุปกรณ์	สภาพอุปกรณ์ ปกติก่อน ดำเนินการ	ดำเนินการ	เวลา	ผู้ดำเนินการ	ผู้สั่งการ	หมายเหตุ
งานที่ทำ สับเปลี่ยน SF6 ทดแทนผลิตภัณฑ์เก่า TMK01S-03 (SF6 แยกไฟแดงท่าเรือ) ปฏิบัติงานโดยวิธีฮอตไลน์							
1	ตรวจสอบอุปกรณ์ป้องกันและตัดตอน ก่อนทำการสวิตชิง						
2	TM-KT1A	"OLTC" Auto	"OLTC" Manual		EGAT		TP -
3	TM-KT2A	"OLTC" Auto	"OLTC" Manual		EGAT		TP -
4	TMA04VB-01	"ON" Auto Reclose	"OFF" Auto Reclose		TMA		CB -
5	TMA09VB-01	"ON" Auto Reclose	"OFF" Auto Reclose		TMA		CB -
6	TMK-TP1	"OLTC" Auto	"OLTC" Manual		TMK		TP1 -
7	TMK01VB-01	"ON" Auto Reclose	"OFF" Auto Reclose		TMK		CB -
8	TMK03VB-01	"ON" Auto Reclose	"OFF" Auto Reclose		TMK		CB -
9	- ย้ายโหลด TMK03 บางส่วน ไปจ่ายไฟจาก TMA09						
10	TMA04S-08	ปลด	สับ		ทร.	SCADA	SF6 กระดาษครีฟไทย
11	TMABVB-01	ปลด	สับ		TMA		CB ขนानบัส
12	TMA09S-08	ปลด	สับ		ทร.		DIS ตรงข้าม กฟส.ทร.
13	TMA01S-03	สับ	ปลด, ล็อคคาน		ทมก.	SCADA	SF6 แยกไฟแดงท่าเรือ
14	TMA04S-08	สับ	ปลด		ทร.	SCADA	SF6 กระดาษครีฟไทย
15	TMABVB-01	สับ	ปลด		TMA		CB ขนานบัส
16	แจ้งสถานะจ่ายไฟให้ผู้ควบคุมงานรับทราบ						
17	แจ้งผู้ควบคุมงานลงรายละเอียด และความปลอดภัยในการปฏิบัติงานใน We Safe						
18	TM-KT1A	"OLTC" Manual	"OLTC" Auto		EGAT		TP -
19	TM-KT2A	"OLTC" Manual	"OLTC" Auto		EGAT		TP -
20	TMA04VB-01	"OFF" Auto Reclose	"ON" Auto Reclose		TMA		CB -
21	TMK-TP1	"OLTC" Manual	"OLTC" Auto		TMK		TP1 -
22	TMK03VB-01	"OFF" Auto Reclose	"ON" Auto Reclose		TMK		CB -
23	เมื่อผู้ควบคุมงานแจ้งลงรายละเอียด และความปลอดภัยในการปฏิบัติงานใน We Safe เสร็จเรียบร้อย						
24	แจ้งผู้ควบคุมงานให้ชุดทำงานปฏิบัติงานได้						

ที่	รหัสอุปกรณ์	สภาพอุปกรณ์ ปกติก่อน ดำเนินการ	ดำเนินการ	เวลา	ผู้ดำเนินการ	ผู้สั่งการ	หมายเหตุ
<u>สิ้นสุด Switching ช่วงเช้า</u>							
25	เมื่อผู้ควบคุมงานแจ้งชุดทำงานปฏิบัติงานแล้วเสร็จ						
26	ตรวจสอบสถานะ TMK01S-03 (SF6 แยกไฟแดงท่าเรือ) อยู่สถานะ " <u>ปลด</u> " โข้ว " <u>OFF</u> " และให้ทำการ " <u>Lock คาน</u> "						
27	TM-KT1A	"OLTC" Auto	"OLTC" Manual		EGAT		TP -
28	TM-KT2A	"OLTC" Auto	"OLTC" Manual		EGAT		TP -
29	TMA04VB-01	"ON" Auto Reclose	"OFF" Auto Reclose		TMA		CB -
30	TMK-TP1	"OLTC" Auto	"OLTC" Manual		TMK		TP1 -
31	TMK03VB-01	"ON" Auto Reclose	"OFF" Auto Reclose		TMK		CB -
32	- ย้ายโหลด TMK03 บางส่วน กลับจาก TMA09						
33	TMA01S-03	ปลด, ล็อคคาน	สับ		ทมก.	SCADA	SF6 แยกไฟแดงท่าเรือ
34	TMA04S-08	ปลด	สับ		ทร.	SCADA	SF6 กระจายครีฟไทย
35	TMABVB-01	ปลด	สับ		TMA		CB ขนานบัส
36	TMA09S-08	สับ	ปลด(ใช้โหลดบัสเตอร์)		ทร.		DIS ตรงข้าม กฟส.ทร.
37	TMA04S-08	สับ	ปลด		ทร.	SCADA	SF6 กระจายครีฟไทย
38	TMABVB-01	สับ	ปลด		TMA		CB ขนานบัส
39	TM-KT1A	"OLTC" Manual	"OLTC" Auto		EGAT		TP -
40	TM-KT2A	"OLTC" Manual	"OLTC" Auto		EGAT		TP -
41	TMA04VB-01	"OFF" Auto Reclose	"ON" Auto Reclose		TMA		CB -
42	TMA09VB-01	"OFF" Auto Reclose	"ON" Auto Reclose		TMA		CB -
43	TMK-TP1	"OLTC" Manual	"OLTC" Auto		TMK		TP1 -
44	TMK01VB-01	"OFF" Auto Reclose	"ON" Auto Reclose		TMK		CB -
45	TMK03VB-01	"OFF" Auto Reclose	"ON" Auto Reclose		TMK		CB -
<u>สิ้นสุด Switching ทั้งหมด</u>							

ปฏิบัติงานวันที่ 24 ต.ค. 2567
เวลา 8.30 - 16.30 น.

พื้นที่รับผิดชอบพื้นที่บริเวณพื้นที่ LBS SF6 (GUNKUL) TMK015-03
 1. OPEN LBS.SF6 TMK015-03 (SCADA)
 2. HOTLINE ไปจุดตั้ง Source, Load และ VT บดบ



TMK02YB-01